

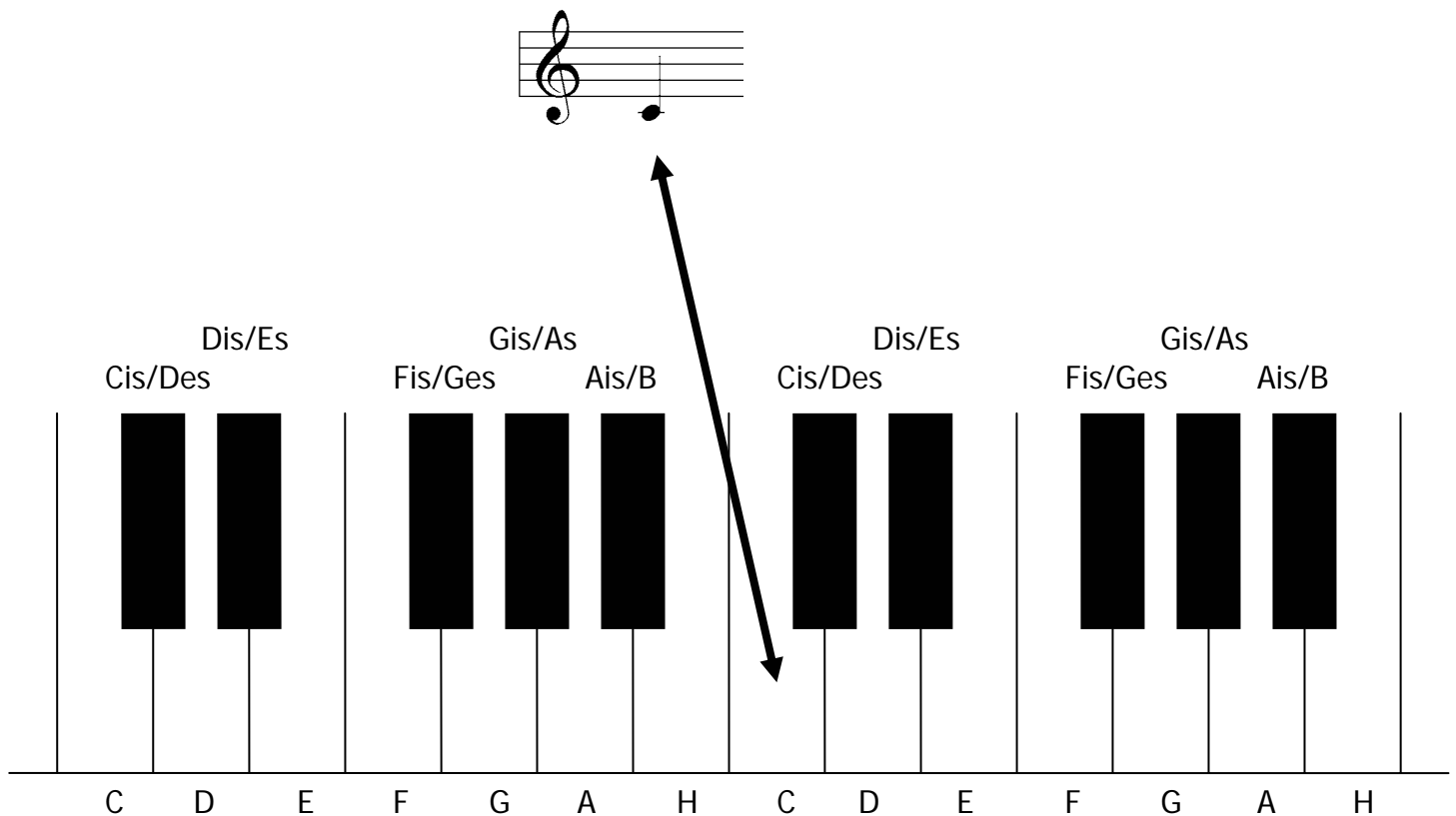
Notenservice Rigggenbach Hamburg www.notenservice.com

NOTENLESEN-LERNEN-KURS 4

Die Noten auf dem Klavier

Mit dem Keyboard oder Klavier können die Noten zum Klingen gebracht werden. Welche Taste entspricht nun welcher Note?

Die weißen Tasten auf dem Klavier entsprechen den Linien und Zwischenräumen des Notensystems. In der Mitte der Tastatur liegt das C der ersten unteren Hilfslinie (es wird eingestrichenes C genannt). Diese weiße Taste liegt links von der Zweiergruppe von schwarzen Tasten.



Die schwarzen Tasten entsprechen den Noten mit Vorzeichen. Die schwarze Taste rechts von einer weißen ist eine erhöhte Note (also mit der Silbe „is“), die schwarze Taste links von einer weißen eine erniedrigte Note (also mit der Silbe „es“). Jeder schwarzen Taste entsprechen also zwei Notennamen.

Nun viel Spaß beim Musizieren!