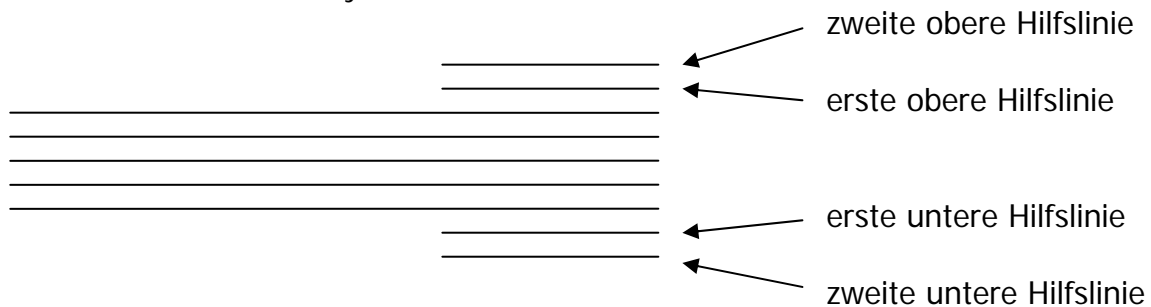


Notenservice Riggenbach Hamburg www.notenservice.com

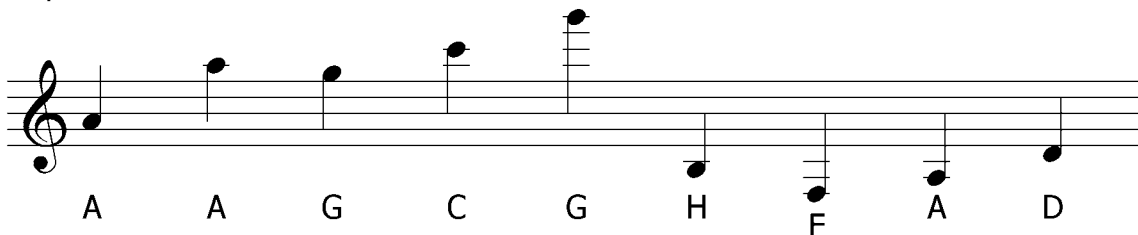
NOTENLESEN-LERNEN-KURS 2

Hilfslinien

Bei Bedarf wird das Notensystem durch Hilfslinien erweitert:



Die Notennamen werden genau gleich abgezählt wie in NOTEN-LESEN-KURS 1 beschrieben.
Beispiele:



Vorzeichen

Jeder Ton kann mit Vorzeichen um einen Halbton erhöht oder erniedrigt werden:
Erhöhungen mit # (Kreuz), Vertiefungen mit *b* (Be).

Wie heißen nun die erhöhten oder erniedrigten Töne? Ganz einfach:

Bei # wird die Silbe „is“ angehängt, bei *b* die Silbe „es“.

Beispiele:



Ausnahmen:

A mit *b* heißt As

E mit *b* heißt Es

!! H mit *b* heißt B !!